

# Infographie régionale

## L'IAE en 2024

Insertion par l'Activité Economique

### Nouvelle-Aquitaine

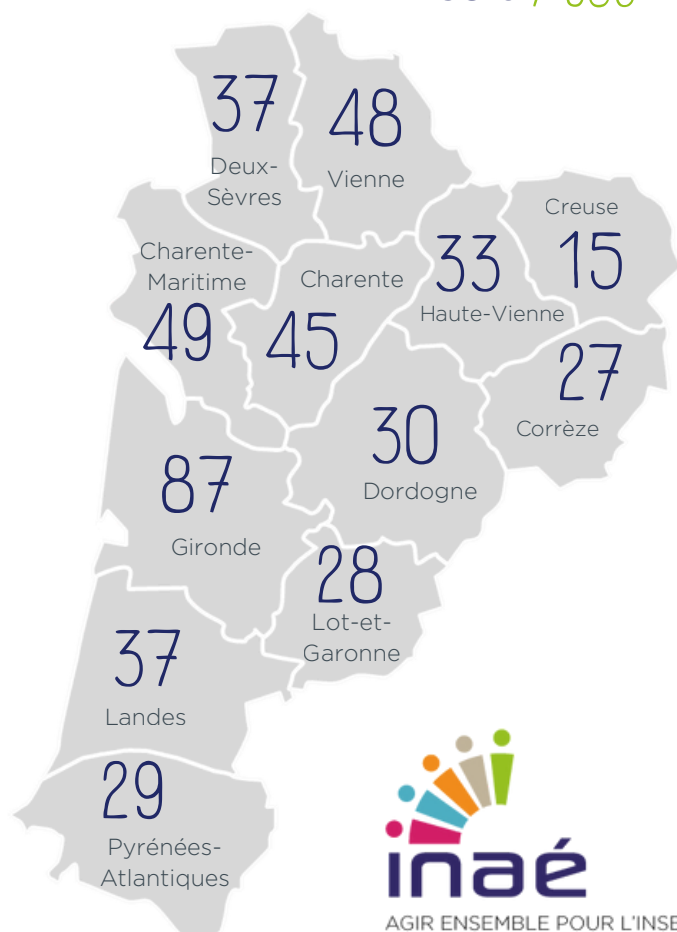
⚠ Le nombre de SIAE correspond au nombre de conventionnements listés dans l'ASP.

465  
SIAE

27 112  
Salariés en  
parcours

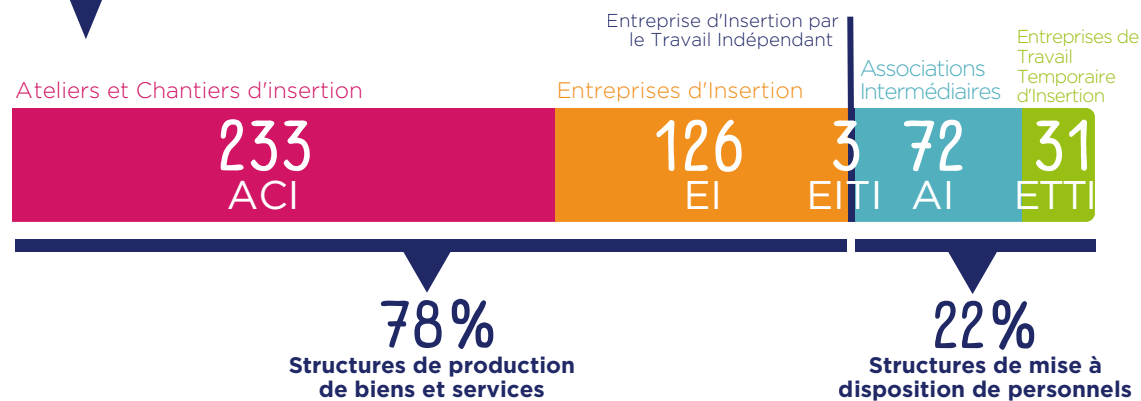


soit 7 956 ETP



**inaé**  
AGIR ENSEMBLE POUR L'INSERTION  
PAR L'ACTIVITÉ ÉCONOMIQUE

## PORTRAIT DES SIAE



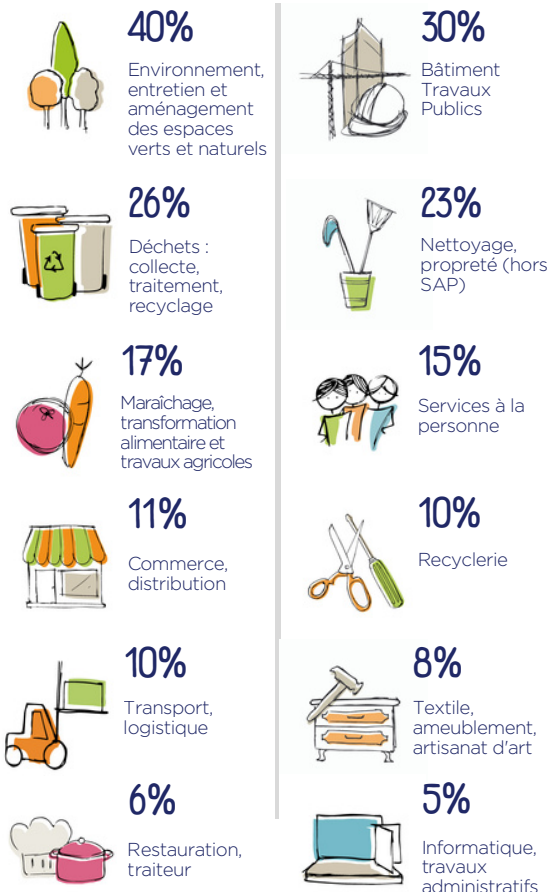
### NOMBRE D'EQUIVALENT TEMPS PLEIN INSERTION (HORS EITI)



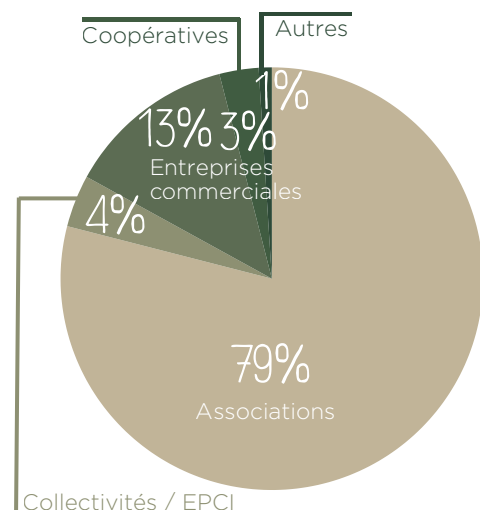
### NOMBRE DE SALARIÉS EN INSERTION (HORS EITI)



## SECTEURS D'ACTIVITÉ

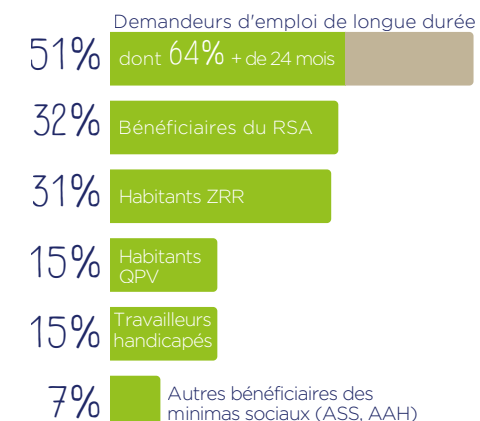


## STATUT JURIDIQUE

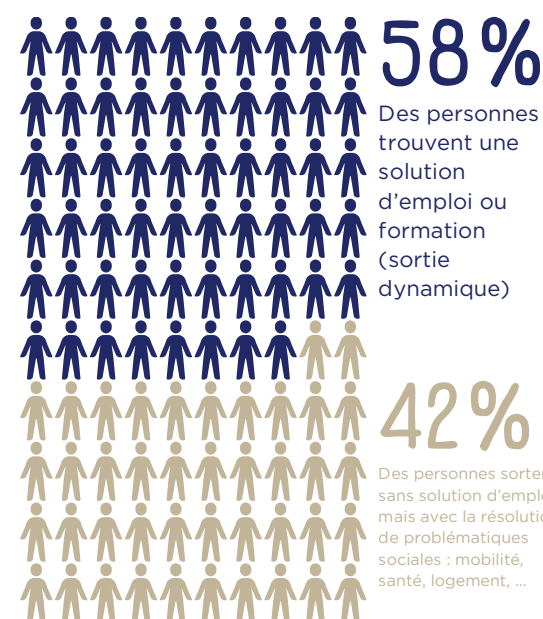


## IMPACT SOCIAL

### PROFIL DES SALARIÉS



### TREMLIN VERS L'EMPLOI



Données issues des sorties examinées après 3 mois/150 heures de parcours

PRÉFET DE LA RÉGION NOUVELLE-AQUITAINE

RÉGION Nouvelle-Aquitaine